

Tokushima Prefectural Naka Senior High School

School Guide 2026

普通科／森林クリエイト科



Anyone can be a star



徳島県立那賀高等学校

誰もが輝ける存在に!!

本校は、那賀川中流の那賀町に位置する、地域に根ざした高校です。1学年65名と小規模な学校であるため、生徒と教員の結びつきや生徒同士の連帯意識が強く、「協調・研学・誠実」の校訓のもと、生徒一人一人の夢の実現を目指す教育を行っています。



那賀高ってどんな学校？

普通科と農業科を併せ持つ
県内唯一の高校です!!
那賀町や県内大学、地元企業
など様々な関係機関と連携
しています!!



広大な面積を誇る那賀町を
学びのフィールドとし、
探究する力を高め
「地域創生のリーダー」をめざします
普通科 P.4



林業機械操作などの資格取得や
実習により「林業のスペシャリスト」
をめざします
森林クリエイト科 P.6



全国募集“地域みらい留学”はじめました!

森林や那賀川に囲まれた自然豊かな
那賀高校で、学んでみませんか?

詳しくはコチラ



越えて、行こう。

地域みらい留学

中高の繋がりを大切に



1. 連携型中高一貫教育

Linked Middle and High School Education

特色ある教育

平成13年度から始めた那賀地域連携型中高一貫教育は、今年で25年目になります。那賀高校は、那賀町の3中学校（鷺敷中学校、相生中学校、木頭中学校）と連携し、中高のつながりを大切にした学習指導やさまざまな教育活動を行っています。直接的な対面での交流およびリモートでの交流も行っています。地域の特色を生かし、さらに中高連携校としての魅力ある高等学校をめざしています。



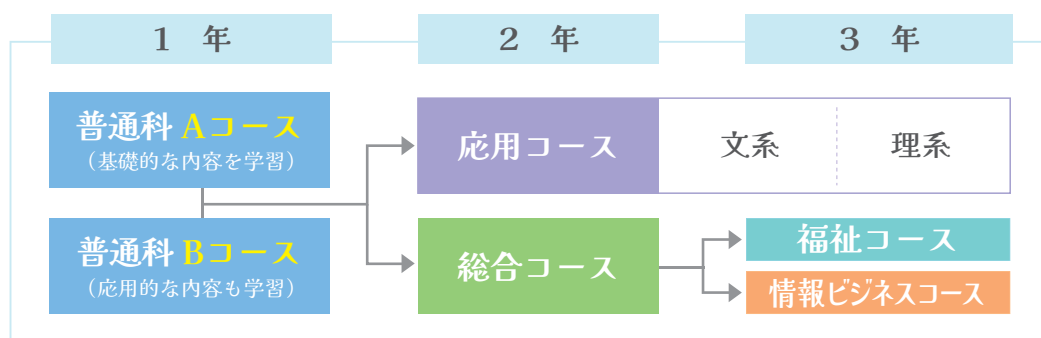
個々の目標を
応援するカリキュラム



2. 普通科（コース選択制）

General Course

生徒一人一人が自己の可能性を見つけ出し、能力を伸ばし個性を生かせるよう、コースを選択して学習します。



総合的な探究の時間（Future Design）

地域にある魅力や課題を知り、生徒たち自らのアイデアでアクションを起こしていく授業です。

地域の方々と協働し、高校生ならではの発想力と行動力で、地域の課題解決に取り組んでいます。“木頭ゆず”や“廃校”、“観光”などのテーマで活動しています。



応用コース (文系・理系)

文系では「英語」、「国語」、「地理・歴史」を中心に、理系では「数学」、「理科」を中心に学びます。国公立大学や、四年制大学および短期大学、専門学校への進学を目指します。



福祉コース

「家庭」と「福祉」に関する科目を中心とした学習や、地域の協力をいただき、さまざまな実習を通して、福祉関係への就職や専門学校への進学を目指します。



情報ビジネスコース

「情報Ⅰ」「情報活用α」「公共」「総合的な探究の時間」等で身につけた技能・能力をもとに、地域課題の解決のための取組について考察、提案、実践し、就職や大学等への進学を目指します。



在校生からのメッセージ

応用コース 宮繁 鈴々さん

私は大学進学を目指しているのですが、応用コース（文系）を選びました。わからないところは先生方が丁寧に教えてくださるので安心して学習に取り組んでいます。問題が解けた時は学びが深まっているのを感じて嬉しいです。また、本校では台湾の高校生と交流する機会があり、来日の際には一緒に太龍寺にお参りするなど親睦を深めています。実際に英語を使ってコミュニケーションを取るとはとても良い経験だと思えます。

福祉コース 西 直哉さん

福祉コースでは、介護に関することを中心に社会福祉、生活支援技術など四種類の科目の実習・座学を週2・3時間行います。私は保育士を目指し、福祉コースを選択しました。保育士に限らず、全ての職業に福祉は関係してきます。今後の生活に大きく関わるため、日々の勉学に励んでいます。将来地域に関わる仕事がしたい、福祉が生活に与える効果を知りたい人には、福祉コースをおすすめします。

情報コース 片川 悠大さん

普通科では、2年生で総合コースに入ると、情報についての知識を深く幅広く学べ、情報検定を受けることができます。資格取得に向けて、実技・筆記試験の演習もあり、先生が一から教えてくださいます。IT系が苦手な人でも、しっかりと情報の基礎を学び、卒業後の進路の土台を作ることができます。

教育課程

教育課程は変更される場合があります。

学年(共通)	コース	1	2	3	4	5	6	7	8	9	10	11	12	13	14	15	16	17	18	19	20	21	22	23	24	25	26	27	28	29	30	31	32
		Aコース	現代の国語		言語文化		歴史総合		数学Ⅰ		数学A		化学基礎		体育		保健		音楽Ⅰ 美術Ⅰ 書道Ⅰ		英語コミュニケーションⅠ		論理表現Ⅰ		家庭基礎		情報Ⅰ		総合		HR		
2年	応用コース(文系)	論理国語	古典探究	地理総合	公共		日本史探究		数学Ⅱ		数学B		音楽Ⅱ 美術Ⅱ 書道Ⅱ	地学基礎		生物基礎		体育		保健		英語コミュニケーションⅡ		論理表現Ⅱ		総合		HR					
	応用コース(理系)	論理国語		地理総合	公共		数学Ⅱ		数学B		化学		地学基礎/物理基礎		体育		保健		音楽Ⅱ 美術Ⅱ 書道Ⅱ		英語コミュニケーションⅡ		☆地域資源活用		フードデザイン/ ○データ活用と社会		生活と福祉/ ※数学Ⅱ		○情報活用α		総合		HR
	総合コース	論理国語	○実践国語Ⅰ	地理総合	公共		○実践数学Ⅰ		科学と人間生活		体育		保健		音楽Ⅱ 美術Ⅱ 書道Ⅱ		英語コミュニケーションⅡ		☆地域資源活用		フードデザイン/ ○データ活用と社会		生活と福祉/ ※数学Ⅱ		○情報活用α		総合		HR				
3年	応用コース(文系)	論理国語	古典探究	政治経済/ ○国語探究	地理探究		日本史探究		数学C		○応用数学/ ○情報活用β/ ○キャリアアブリッジ		○化学探究		体育		英語コミュニケーションⅢ		論理表現Ⅲ		○実践英語		総合		HR								
	応用コース(理系)	論理国語	古典探究	地理探究	数学Ⅲ		数学C		○応用数学/ ○情報活用β/ ○キャリアアブリッジ		物理/生物		化学		体育		英語コミュニケーションⅢ		論理表現Ⅲ		○実践英語		総合		HR								
	福祉コース	論理国語	○実践国語Ⅱ/ ○キャリアアブリッジ	政治経済	○実践数学Ⅱ		体育		英語コミュニケーションⅡ		保育基礎/ ※数学Ⅱ		社会福祉基礎		介護福祉基礎		ここから の理解		生活支援技術		○実践英語		○生活教養		総合		HR						
	情報ビジネスコース	論理国語		地理探究	数学Ⅲ		数学C		物理/生物		化学		体育		英語コミュニケーションⅢ		論理表現Ⅲ		○実践英語		○生活教養		総合		HR								

○は学校設定科目、□は自立活動 「総合」は「総合的な探究の時間」です。 ☆は農業科科目、※は継続履修

森林を創造的に学ぶ 四国唯一の林業科!

持続可能な循環型社会の形成に向けた、人と森林の新たな関わり方を創造し、地域創生を担う人材を育成します。



3. 森林クリエイト科

Forest Creation Course

特色ある教育

- ① 大学進学・就職（公務員含む）など、多様な進路に対応したカリキュラムを設定しています。
- ② フォレストキャンパス那賀を拠点に、林業事業者と連携した実践的な森林施業を学習します。
- ③ 環境に優しい、新たな木の付加価値を生み出す商品開発に取り組みます。
- ④ 脱炭素社会の実現のため「木質バイオマス」の可能性を探究し、持続可能な社会の実現について学習します。
- ⑤ 「手漉き和紙」の製作や、「木頭スギ」などの那賀町産木材の有効活用を通して地域の特産品の活用方法や、伝統文化・技術の継承について学習します。
- ⑥ 大型林業機械やドローン等の操作講習を通し、林業関連産業のスペシャリストを目指します。

伐木講習



平板測量



木のおもちゃづくり



ドローン講習



手漉き和紙づくり



小学生との交流



とくしま木づかいフェア準グランプリ フォレストクラブ丸山組が県知事賞



Congratulations!

在校生からのメッセージ

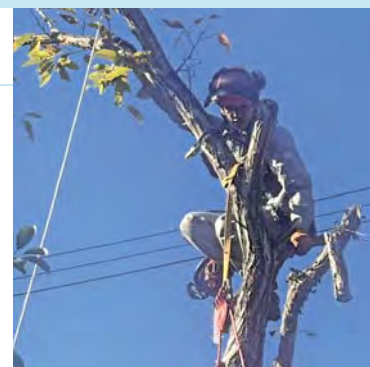


農業クラブ会長
3年
山本 丈留さん

那賀高校森林クリエイト科では、3年間を通じて様々な資格を取得することができます。その資格は、将来林業に関わる仕事に必要な特別教育です。そのほかに那賀町には、山のおもちゃ美術館があり、ボランティア活動を行うために必要な「おもちゃ学芸員証明書」を私は、取得しています。年代を超えてコミュニケーションが図れ、木のことに学ぶことができます。是非、那賀高校に進学して私たちと『木育』や『環境』について学んでみませんか。

林業実践専攻

林業実践専攻では、林業現場での就職を目標に、伐倒・集材・運搬・1次加工までの木材の生産現場で必要とされる知識・技術や、森林測量の実際について学習を行っています。演習林で伐倒し、造材した原木を校内で板材にする1次加工も行い、各専攻に材料を供給しています。



地域資源専攻

地域実践専攻では、森林資源の有効利用を目標に、商品開発について学んでいます。企業と連携し、レーザー加工機を用いて、那賀町産木材やMDF材を使用したスマホスタンドや、カトラリーなどの製作販売を行っています。また、地元の伝統工芸「拝宮和紙」の継承にも取り組んでいます。



取得できる資格

- 刈払機取扱作業者安全教育
- 伐木作業等特別教育
- 小型移動式クレーン運転技能講習
- 玉掛け技能講習
- 車両系建設機械運転技能講習
- JUIDA無人航空機操縦技能講習
- フォークリフト運転技能講習

木材加工専攻

木材加工専攻では、那賀町産木材を使用し、キッズチェアやヒノキの積み木、本棚など、木のぬくもりを家庭に届ける様々な商品の製作と販売を行っています。木材加工の知識・技術の習得や、木材の流通を理解するだけでなく、職人の技術や仕事に対する思いを学んでいます。



教育課程

教育課程は変更される場合があります。

学年	コース	科目																																
		1	2	3	4	5	6	7	8	9	10	11	12	13	14	15	16	17	18	19	20	21	22	23	24	25	26	27	28	29	30	31	32	
1年	学術コース	現代の国語	言語文化	歴史総合	数学I	数学A	科学と人間生活	体育	保健	音楽I 美術I 書道I	英語コミュニケーションI	家庭基礎	農業と環境	総合実習	農業と情報	森林科学	HR	論理国語	国語表現 ○実践国語I	地理総合	公共	数学II ○実践数学I	化学基礎 ○木材加工	体育	保健	英語コミュニケーションI	英コII	課題研究	総合実習	森林科学	林産物利用	測量	○林業機械I	HR
	技術コース	論理国語	国語表現 ○実践国語I	地理総合	公共	数学II ○実践数学I	化学基礎 ○木材加工	体育	保健	英語コミュニケーションI	英コII	課題研究	総合実習	森林科学	林産物利用	測量	○林業機械I	HR																
2年	学術コース	論理国語	国語表現 ○実践国語I	政治経済	数学II ○実践数学II	生物基礎 ○化学探究 ○実践国語II ○フォレストベーシック	体育	英語コミュニケーションII	○実践英語 ○林業機械II	課題研究	総合実習	森林経営	林産物利用	測量	地域資源活用	HR																		
	技術コース	論理国語	国語表現 ○実践国語I	政治経済	数学II ○実践数学II	生物基礎 ○化学探究 ○実践国語II ○フォレストベーシック	体育	英語コミュニケーションII	○実践英語 ○林業機械II	課題研究	総合実習	森林経営	林産物利用	測量	地域資源活用	HR																		
3年	学術コース	論理国語	国語表現 ○実践国語I	政治経済	数学II ○実践数学II	生物基礎 ○化学探究 ○実践国語II ○フォレストベーシック	体育	英語コミュニケーションII	○実践英語 ○林業機械II	課題研究	総合実習	森林経営	林産物利用	測量	地域資源活用	HR																		
	技術コース	論理国語	国語表現 ○実践国語I	政治経済	数学II ○実践数学II	生物基礎 ○化学探究 ○実践国語II ○フォレストベーシック	体育	英語コミュニケーションII	○実践英語 ○林業機械II	課題研究	総合実習	森林経営	林産物利用	測量	地域資源活用	HR																		

○は学校設定科目、□は自立活動 選択科目のうち国語表現、数学IIおよび木材加工については、2、3年と継続履修です。

4. 進路実現に向けて

Decide on one's path

個々の進路実現に向けての進路指導が行われています

個に応じた
きめ細かな進路指導



校内進路ガイダンス



インターンシップ



ファシリテーション研修

検定料の一部は那賀町からご支援を
いただき、補助を受けています。

資格所得に向けて多くの生徒が頑張っています

実施している
資格検定

- ・ 実用英語技能検定
- ・ 日本漢字能力検定
- ・ 数学検定
- ・ 世界遺産検定
- ・ 硬筆書写技能検定
- ・ 毛筆書写技能検定
- ・ 全商ビジネス文書実務検定
- ・ 全商情報処理検定
- ・ 危険物取扱者資格
- ・ 防災士 など

卒業生からのメッセージ

愛媛大学理学部理学科化学コース
普通科応用コース(理系) R6年度卒業 **岩崎 始花さん**
高校での思い出

地域探究同好会になんとなく入ったことが、大きな転機となりました。自分たちでやりたいことを決めて何かを始めていくということは、初めての経験だったからです。2年生の休日のほとんどを同好会の時間に費やし、メンバーと一緒に山に入って新たな発見をしました。この経験は、今思えば非常に貴重なものでした。「地域探究」と聞くと、教科的には社会の勉強にしか役に立たないだろうと思こんでいました。ところが、巡り巡って全く別の分野にも役立つのだということを、今実感しています。

中学生へのメッセージ

大学進学について考えるのは、中学生にはまだ早いと感じる人もいると思います。私も高校入学直後は曖昧で、モヤモヤしていました。いざ志望校が決まったのは、なんと高校3年生の初夏でした。1年生の頃からコツコツ勉強を続けていたことが共通テストで非常に役立ちました。一方、面接と志望理由書作成には苦労しました。しかし、先生方や家族の手厚いサポートのおかげで無事に第一志望に合格できました。今の時間を大切にしつつ、将来の自分のために少しずつ進路について考えることをおすすめします！

長野大学 環境ツーリズム学部
普通科応用コース(文系) R6年度卒業 **末崎 旭さん**
高校での思い出

高校時代が一番の思い出は部活動の県外研修です。エシカルクラブでは京都や東京、地域探究同好会では大阪にも向かいました。特に東京では、ビッグサイトで行われたイベントに参加させていただき、100を超える県や企業、団体の方と交流をしました。環境省のブースもあり、環境を守り抜くためには今後どのような取り組みが必要かという話も聞くことができました。県外研修で培ったコミュニケーション力や積極性は今でも役立っています。

今取り組んでいること

大学では、ゼミでの探究活動に取り組んでいます。大学がある長野県上田市の祭り文化について調べ、その伝統を町外の方々に知っていただくべく、班の仲間と映像を作成しています。近日、別所温泉に向かい、上田市(旧塩田町)に長く住む方々に上田の歴史についてお話を伺う予定です。様々な情報を一本の映像にまとめるのは大変な作業となり、前期だけでは終わらないかもしれません。じっくりと時間をかけて、魅力を十分に引き出せるような作品に仕上げたいと思います。

佛敎大学 社会学部公共政策学科
普通科応用コース(理系) R6年度卒業 **河田 真優さん**
高校での思い出

那賀高校で過ごした高校生活は、今でも戻りたいと思えるほど青すぎる青春でした。那賀高校の1日は元気な友達の「おはよう！」から始まります。ふざけて怒られたり、しょうもない事して爆笑したり。テストに向け必死になって聞いた授業。友達の恋バナを聞いてワクワクしていた休み時間。早めの夕焼けを背に汗を流した部活動。那賀高校で過ごした瞬間は今でも鮮明に思い出せます。私は那賀高校で過ごした時間が本当に好きでした。

今取り組んでいること

佛敎大学の公共政策学科に在籍し、行政機関による様々な政策事例を学びながら、「住みやすいまちづくり」とは何かを考えています。ここ京都には、山間部の少子高齢化、オーバートリズム、財政難、伝統と革新のバランスなど様々な問題があります。将来は、社会問題により衰退している地域を活性化し、地域文化やコミュニティを受け継いでいける人材になることを目指しています。高校時代に取り組んできた総合的な探究の時間(FD)で得た学びを今後の活動に生かし、様々な角度から問題解決に取り組んでいきたいです。

徳島県庁
森林クリエイト科R6年度卒業 **橋本 隆広さん**
高校での思い出

高校生活の三年間は、多くのことを学んだ貴重な時間でした。特に印象に残っているのは、山林での実習です。初めてチェーンソーを使ったときの緊張感や、大きな木が倒れる瞬間の迫力は今でも忘れられません。班で協力して作業を進める中で、仲間との信頼関係が自然と深まり、安全確認や声かけの大切さも学びました。自然と共に過ごした日々は、自分の成長を支えてくれた大切な思い出です。

中学生へのメッセージ

那賀高校森林クリエイト科では、自然の中での学びを通して、多くのことを経験できます。木を伐採する技術や森を育てる知識だけでなく、仲間と協力する大切さや、自然と向き合う心の豊かさも学びました。最初は不安もありましたが、先生方や先輩たちの支えで、楽しく充実した高校生活を送ることができました。自然や森に興味がある人、体を動かして学ぶことが好きな人にはぴったりの環境です。那賀高校でしか味わえない体験が、きっと将来の自信につながると思います。

多様な進路が実現する、それが那賀高校です！

那賀高校HP
進路実績にとべます



就職実績

【県内企業】

阿水工業有限会社
阿波製紙(株)
大塚製菓(株)
(株)アルポレックス
(株)日新四国工場
(株)カボテック
(株)徳島大正銀行
(株)日新四国工場
(株)レディ薬局
(株)ハローズ
喜多機械産業(株)
協業組合共生
四国化工機(株)
社会福祉法人緑風会
徳島三菱自動車販売(株)

富岡王子紙業(株)
日亜化学工業(株)
日本郵便(株)四国支社
山菱電機(株)相生森林公園工場

【県外企業】

愛知陸運(株)
(株)坂本建設
モリ工業(株)

【公務員(県内)】

徳島県職員 林業

【公務員(県外)】

国家公務員林業
陸上自衛隊 自衛官候補生

進学実績

【国公立大学】

愛媛大学 理学部
高知工科大学 情報学群
長野大学 環境ツーリズム学部

【私立大学(県外)】

吉備国際大学 農学部
京都外国語大学 外国語学部
京都女子大学 文学部
京都先端科学大学
バイオ環境学部
近畿大学 農学部
近畿大学 理工学部
広島国際大学 健康科学部
佛教大学 社会学部
龍谷大学 農学部

【県内各種学校】

専門学校健祥会学園
専門学校徳島穴吹カレッジ
徳島医療福祉専門学校
徳島県美容学校
徳島県立総合看護学校
とくしま林業アカデミー

※50音順に掲載しています。
紫文字は森林クリエイト科
卒業生の進路です。

1 連携型中高一貫教育

2 普通科

3 森林クリエイト科

4 進路指導

5 国際交流

6 部活動

7 若鮎寮

5. 国際交流 ~国際的な視野をもつ人材の育成~

International Exchanges

本校では8月にはニュージーランド留学を実施しています。昨年度は、希望者に対して選考試験を行い、そこで選ばれた4人が8月に2週間ニュージーランドに行ってきました。海外に行くのは初めての生徒ばかりで、興奮冷めやまぬ中あつという間に時間が経ってしまいました。が短期間で大きく成長してくれました。

最近では新たに台湾の新化高級中學と交流を深めており、2023年12月には30名程の生徒が来校し直接交流を行いました。現在もオンラインでの交流を続けており、互いの文化についての理解を深めています。

また、カヌー部は、2016年度からドイツ・ニーダーザクセン州とカヌー交流を行っています。



卒業生からのメッセージ

京都女子大学文学部英語文化コミュニケーション学科 普通科応用コース(文系) R6年度卒業
池田 幸奈さん

語学研修で初めての海外となるニュージーランドに行ったことは、私にとって大きな出来事でした。慣れない環境で緊張しましたが、文化体験や大学での授業など、たくさんの経験ができました。将来に迷っていた私ですが、その経験のおかげで、目指す方向が見えてきています。高校での経験は本当に一生物です。

中学生の皆さんに伝えたいのは、何事にもチャレンジ精神を持つこと！私は高校生活で語学研修に行くというチャレンジをしました。小さなことでもいいから何かに挑戦してみることは自分の自信に繋がると思います。結果に関わらず、その経験は人生の糧になります。恐れずチャレンジ！那賀高校は小規模校だからこそ、チャンスがたくさん巡ってきます。悔いの無い高校生活を！

6. 部活動 ~那賀高校は部活動も充実しています~

Club Activities

部活動は、体育部が6部、文化部が6部、同好会が1部あり、日々、活発に活動しています。



カヌー部



ソフトテニス部



硬式野球部



バドミントン部



バレーボール部



弓道部



ゆずの会

芸術部 (書道)

自己表現のできる書を楽しみながら、各種の書道展や高文祭へ向けての作品制作をしています。技能とともに感性も磨いています。

芸術部 (美術)

徳島県高等学校総合文化祭や、各種コンクールでの作品の展覧に向けて活動しています。

芸術部 (文芸)

みんなで壁新聞を作ったり、各自で短歌や俳句、小説などを書いたりしています。友達と意見交換しながら、よりよい作品になるよう頑張っています。

ゆずの会 (人権問題研究部)

研究する人権問題のテーマを決め、本やインターネットで調べたり、他校の生徒と交流したりして考えを深めています。

青少年赤十字 (JRC) 部

地域で行われる祭りやイベントなどでのボランティア活動と、校内外での防災に関する活動に積極的に参加しています。

人形浄瑠璃部

徳島県が誇る伝統芸能『阿波人形浄瑠璃』に取り組んでいます。人形遣いをご指導いただきながら伝統芸能を継承していくとともに、自己表現も磨いていく意識をもって活動しています。

フォレストクラブ

那賀高校森林クリエイティブ科フォレストクラブは、日頃の学習成果や活動を、地域イベントや各種事業での販売及び、那賀高校のPR活動を行っています。

エシカルクラブ

不要となった衣服に第二の活用場を与え、新たな息吹を吹き込む活動「服活」を中心に活動しています。

地域探究同好会

地域住民や大学の方々と協働し、地域課題解決に向けて活動しています。山の自然環境や特産物の木頭ゆずなどを活かしたフィールドワークに出かけています。



フォレストクラブ



芸術部 (文芸)



人形浄瑠璃部



芸術部 (美術)



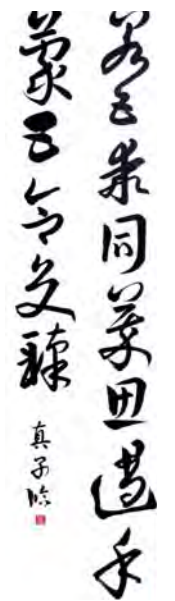
地域探究同好会



青少年赤十字部



エシカルクラブ



芸術部 (書道)

カヌー部 (スプリント競技)

徳島県唯一のカヌー部で、インターハイや国体での活躍を目指して、チーム一丸となって練習に励んでいます。2016年からドイツ・ニーダーザクセン州とのカヌー交流も行っています。

弓道部

弓道を通して「真善美」の真理を追究します。毎日の練習の中で常に自分の内面を見つめ、自己を磨きます。

硬式野球部

那賀高校硬式野球部は、現在、部員30名を越え、一人一人が以前にも増して頑張っています。感謝の気持ちを忘れず、ベスト8、4その先の甲子園を目指して頑張っていきます。

ソフトテニス部

日々努力し、仲間と競い合って技術面や体力面、団結力を高めています。

バドミントン部

一人一人が自分たちの目標を持ち、その目標に向けて日々練習に励んでいます。

バレーボール部

「声!」「笑顔!」「元気!」「頑張ろう!」



7. 若鮎寮

Student Dormitory

本校へは県内外から生徒が入学してきます。遠隔地から入学した生徒たちが、勉強や部活動などの学校生活に全力で取り組むことができるように、学校の敷地内に若鮎寮があります。若鮎寮は県内でも数少ない単独寮で、生徒たちが快適に寮生活を送っています。

寮内の生徒指導

寮内では常時、専任舎監・舎監が生活指導しています。

寮生長 33HR 森本 天海さん

私たち那賀高校若鮎寮生は規則を守り協力し合いながら生活しています。調理員さんが毎日作ってくださる栄養バランスの取れた食事を食べ、日々の生活を送っています。また、寮には5台の洗濯機と乾燥機や各階に冷蔵庫が設置されており、充実した寮生活を送っています。高校生のうちから自分たちで身の回りのことをしていくことは、最初のうちは大変でしたが、3年間で大きく成長することができました。

寮内の施設



食堂

寮生全員がそろって食事ができます。



生徒の部屋

ベッド、勉強机、クローゼットが配置されています。



給湯室

各階に共同で使用できる冷蔵庫があります。



談話室

寮生のコミュニケーションの場所として利用しています。



浴室

女子寮には脱衣室にシャワー一室も設備しています。



洗濯室

洗濯機と乾燥機が設置されています。

寮費について (令和7年度現在)

Aコース

(土・日・祝日の食事なし)
1か月 **26,400円**

Bコース

(土・日・祝日の食事あり)
1か月 **33,000円**

※那賀町内から入寮した生徒及び町外から入寮し那賀町に住民票を異動した生徒は、町から上記の費用の20%が助成されます。

寮生の一日

寮生が規則正しい生活を身につけられるように、寮では日課表が決められています。

時間	寮生の生活	
6:30	起床	
6:40~6:45	点呼・朝の連絡	
6:45~8:00	朝食	早朝補習 部活動の練習
8:00~8:15	登校準備	
8:15	登校完了	
08:40~12:40	SHR・授業	
12:40~13:20	研修館食堂で昼食	
13:20~15:25	授業・清掃・SHR	
15:25~17:00	教室・図書館にて自主学習	部活動の練習に参加 部活動終了後 寮へ帰って 入浴・夕食・洗濯
17:00	寮へ帰って点呼	
17:00~21:00	入浴・食事・洗濯	
21:00~21:50	若鮎タイム (学習時間)	
21:50~22:00	清掃	
22:00	点呼	
22:30	消灯・就寝	

那賀高の一年

Annual Events

魅力的な行事がたくさんあります！

4月

- 始業式 ● 入学式 ● 入寮式
- 実力テスト ● 部活動登録
- 野外体験活動(1年)



入学式



国際交流

5月

- 中間考査 ● 生徒総会
- フォレストキャンパス那賀入山式
- 「地域みらい留学」オンライン説明会

6月

- 県高校総体 ● 3年生保護者対象進路説明会
- 遠足(1・3年) ● 修学旅行(2年)
- 茶摘み体験(2・3年福祉)
- 各種資格取得技能講習(森林)



球技大会

7月

- 期末考査 ● 球技大会 ● 探究活動報告会
- 終業式 ● 夏期補習
- 農業クラブ四国大会県予選



文化祭

8月

- 中学生体験入学
- 国際交流海外研修(ニュージーランド)
- 夏期補習 ● 中高生徒会執行部研修会
- 農業クラブ四国大会



台湾新化高級中学校交流

9月

- 始業式 ● 実力テスト(全学年)
- 交通安全運動 ● 那賀高祭(文化祭・体育祭)

- 中間考査 ● 1年生保護者対象進路説明会
- 農業クラブ全国大会

10月

- オープンスクール ● インターンシップ(2年)
- 人権映画鑑賞会 ● 地区別学校説明会

- 期末考査 ● 2年生保護者対象進路説明会
- 球技大会 ● 防災避難訓練
- 人権問題意見発表会 ● 終業式 ● 冬期補習



体育祭

11月

12月

人権発表会

- 始業式 ● 実力テスト(1・2年)
- 大塚製薬ワジキ工場見学(1年)
- 学年末考査(3年) ● 予餞会

1月

- 入学者選抜(育成型・連携型)
- 中高生徒TV会議 ● 賞状授与式 ● 卒寮式

2月

- 卒業証書授与式 ● 学年末考査
- 入学者選抜(一般) ● 球技大会 ● 終業式

3月

この行事予定は、令和7年5月時点の年間行事計画です。



徳島県立那賀高等学校

Tokushima Prefectural Naka Senior High School



〒771-5209 徳島県那賀郡那賀町小仁字字大坪179番地の1
 TEL 0884-62-1151 FAX 0884-62-2590
 URL <https://naka-hs.tokushima-ec.ed.jp/>
 E-mail naka_hs@mt.tokushima-ec.ed.jp