

Tokushima Prefectural
Naka Senior High School
SCHOOL GUIDE 2025

普通科 森林クリエイト科



Anyone can be a star



徳島県立那賀高等学校

誰もが輝ける存在に!!

本校は、那賀川中流の那賀町に位置する、地域に根ざした高校です。1学年65名と小規模な学校であるため、生徒と教員の結びつきや生徒同士の連帯意識が強く、「協調・研学・誠実」の校訓のもと、生徒一人一人の夢の実現を目指す教育を行っています。



那賀高ってどんな学校?

進学と就職に対応する「応用」「情報」「福祉」の3つのコースをもつ普通科と、大型林業機械操作などの資格取得や実習により「林業のスペシャリスト」を目指す森林クリエイト科があります。

普通科と農業科（森林クリエイト科）を併せ持つ県内唯一の高校の特長を生かして、総合的な探究の時間や課題研究などにより、将来、地域産業など社会に貢献できる力を育成します。



那賀町や徳島大学、地元企業など、様々な関係機関と連携しています!

- 1 中・高のつながりを大切にしています 3
- 2 森林クリエイト科は、県内唯一の専門学科です 4
- 3 コース選択制で、個々の目標を応援します 6
- 4 きめ細やかな進路指導で、夢をかなえます 8
新しく、全国募集を始めました 9
- 5 世界とつながる取組がたくさんあります 9
- 6 部活動も充実しています 10
- 7 寮での生活は、あなたの「頑張る」を支えます 11



中・高のつながりを大切に



1 連携型中高一貫教育

2 森林クリエイト科

3 普通科

4 進路指導

5 国際交流

6 部活動

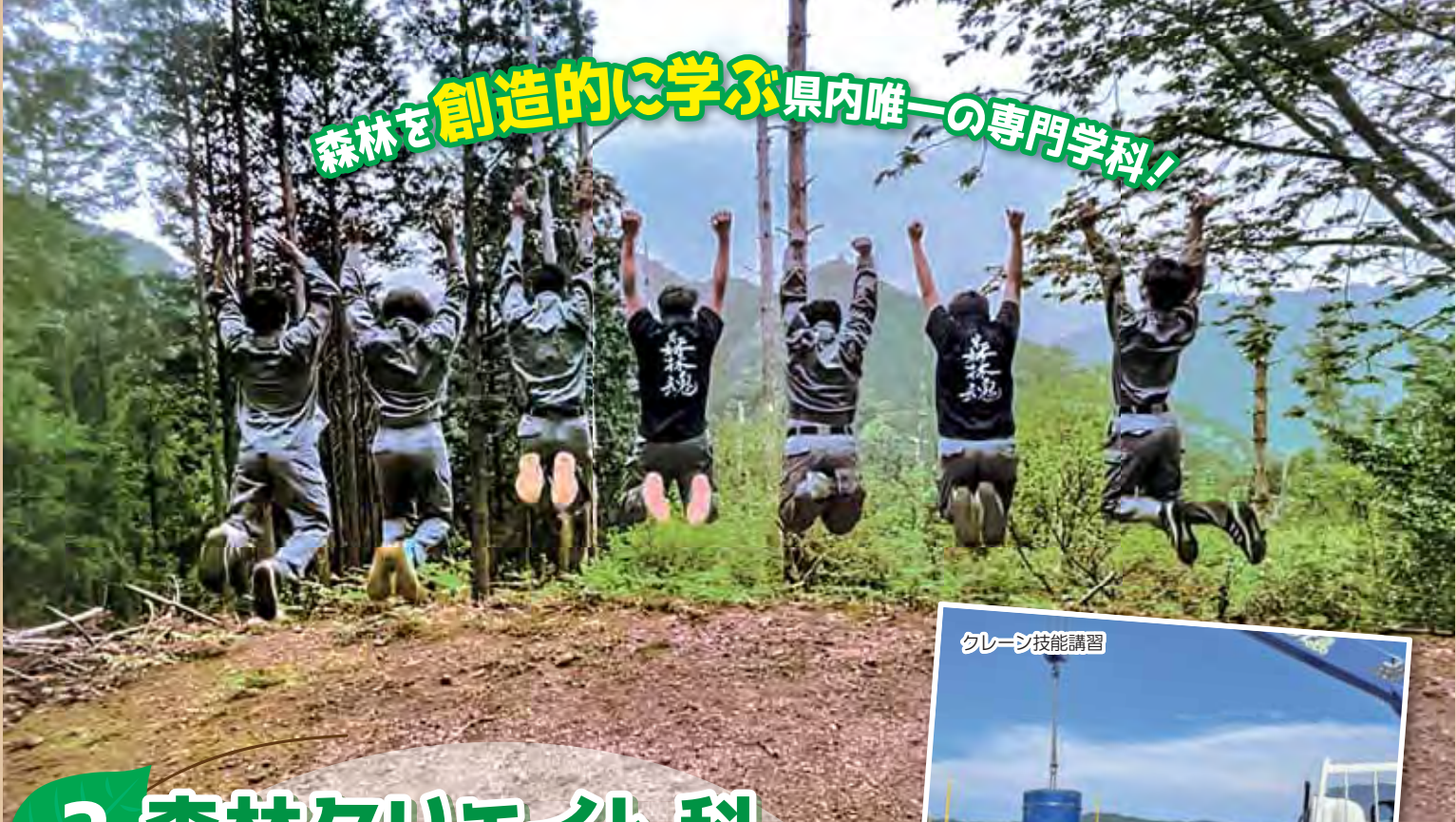
7 若鮎寮

1 連携型中高一貫教育

平成13年度から始めた那賀地域連携型中高一貫教育は、今年で24年目になります。那賀高校は、那賀町の3中学校（鷲敷中学校、相生中学校、木頭中学校）と連携し、中高のつながりを大切にした学習指導やさまざまな教育活動を行っています。直接的な対面での交流およびリモートでの交流も行っています。地域の特色を活かし、さらに中高連携校としての魅力ある高等学校を目指しています。



森林を創造的に学ぶ 県内唯一の専門学科!



2 森林クリエイティブ科

学科の目標

持続可能な循環型社会の形成に向けた、人と森林の新たな関わり方を創造し、地域創生を担う人材を育成します。

特色ある教育

- ① 大学進学・就職（公務員含む）など、多様な進路に対応したカリキュラムを設定しています。
- ② フォレストキャンパス那賀を拠点に、林業事業者と連携した実践的な森林施業を学習します。
- ③ 環境に優しい、新たな木の付加価値を生み出す商品開発に取り組めます。
- ④ 脱炭素社会の実現のため「木質バイオマス」の可能性を探究し、持続可能な社会の実現について学習します。
- ⑤ 「拝宮和紙」の製作や、「木頭スギ」などの那賀町産木材の有効活用を通して地域の特産品の活用方法や、伝統文化・技術の継承について学習します。
- ⑥ 大型林業機械やドローン等の操作講習を通し、林業関連産業のスペシャリストを目指します。

クレーン技能講習



フォークリフト技能講習



木のおもちゃづくり



特殊伐採



フォレストクラブ販売活動



町有林伐採実習



日本学校農業クラブ全国大会 文部科学大臣賞 受賞

森林クリエイト科 3年
末見佳祐さん



在校生からのメッセージ

農業クラブ会長
3年 福家 小珀さん

昨年度、農業高校の甲子園である「日本学校農業クラブ全国大会」熊本大会の意見発表の部に、森林クリエイト科3年生の末見佳祐先輩が、四国ブロック代表として参加しました。その結果、徳島県では22年ぶりの最優秀賞を受賞し、後援者である文部科学大臣より、文部科学大臣賞を受け取ることができました。今年度の目標は、全国制覇連覇です。私は、森林クリエイト科が一丸となり、全国大会で活躍することを、クラブ員の前で宣言しました。森林クリエイト科の更なる発展は継続されています。

取得できる資格

- 仮払機取扱作業安全者安全教育
- 伐木作業等特別教育
- 小型移動式クレーン運転技能講習
- 玉掛け技能講習
- 車両系建設機械運転技能講習
- ドローン上級ライセンス
- フォークリフト運転技能講習

林業実践専攻

林業実践専攻では、林業現場での就職を目標に、伐倒・集材・運搬・1次加工までの木材の生産現場で必要とされる知識・技術や、森林測量の実際について学習を行っています。演習林で伐倒し、造材した原木を校内で板材にする1次加工も行い、各専攻に材料を供給しています。



地域資源専攻

地域実践専攻では、森林資源の有効利用を目標に、商品開発について学んでいます。企業と連携し、レーザー加工機を用いて、那賀町産木材やMDF材を使用したスマホスタンドや、カトラリーなどの製作販売を行っています。また、地元の伝統工芸「拝宮和紙」の継承にも取り組んでいます。



木材加工専攻

木材加工専攻では、那賀町産木材を使用し、キッズチェアやヒノキの積み木、本棚など、木のぬくもりを家庭に届ける様々な商品の製作と販売を行っています。木材加工の知識・技術の習得や、木材の流通を理解するだけではなく、職人の技術や仕事に対する思いを学んでいます。



教育課程

教育課程は変更される場合があります。

学年	コース	科目																															
		1	2	3	4	5	6	7	8	9	10	11	12	13	14	15	16	17	18	19	20	21	22	23	24	25	26	27	28	29	30	31	32
1年	学術コース	現代の国語	言語文化	歴史総合	数学Ⅰ	数学A	科学と人間生活	体育	保健	音楽Ⅰ	美術Ⅰ	書道Ⅰ	英語コミュニケーションⅠ	家庭基礎	農業と環境	総合実習	農業と情報	森林科学	HR														
	技術コース	論理国語	国語表現 ○実践国語Ⅰ	地理総合	公共	数学Ⅱ	化学基礎	○実践数学Ⅰ	○木材加工	体育	保健	英語コミュニケーションⅠ	英コⅡ	課題研究	総合実習	森林科学	林産物利用	測量	○林業機械Ⅰ	HR													
2年	学術コース	論理国語	国語表現	政治経済	数学Ⅱ	生物基礎	○化学探究	○実践国語Ⅱ	○フォレストベースック	体育	英語コミュニケーションⅡ	○実践英語	○林業機械Ⅱ	課題研究	総合実習	森林経営	林産物利用	測量	地域資源活用	HR													
	技術コース	論理国語	○木材加工	政治経済	○実践数学Ⅱ	生物基礎	○化学探究	○実践国語Ⅱ	○フォレストベースック	体育	英語コミュニケーションⅡ	○実践英語	○林業機械Ⅱ	課題研究	総合実習	森林経営	林産物利用	測量	地域資源活用	HR													
3年	学術コース	論理国語	国語表現	政治経済	数学Ⅱ	生物基礎	○化学探究	○実践国語Ⅱ	○フォレストベースック	体育	英語コミュニケーションⅡ	○実践英語	○林業機械Ⅱ	課題研究	総合実習	森林経営	林産物利用	測量	地域資源活用	HR													
	技術コース	論理国語	○木材加工	政治経済	○実践数学Ⅱ	生物基礎	○化学探究	○実践国語Ⅱ	○フォレストベースック	体育	英語コミュニケーションⅡ	○実践英語	○林業機械Ⅱ	課題研究	総合実習	森林経営	林産物利用	測量	地域資源活用	HR													

○は学校設定科目、□は自立活動 選択科目のうち国語表現、数学Ⅱおよび木材加工については、2、3年と継続履修です。

個々の目標を応援するカリキュラム



3 普通科 (コース選択制)

生徒一人一人が自己の可能性を見つけ出し、能力を伸ばし個性を生かせるよう、コースを選択して学習します。



総合的な探究の時間 (Future Design)

地域にある魅力や課題を知り、生徒たち自らのアイデアでアクションを起こしていく授業です。

地域の方々と協働し、高校生ならではの発想力と行動力で、地域の課題解決に取り組んでいます。“木頭ゆず”や“廃校”、“観光”などのテーマで活動しています。



福祉コース

「家庭」と「福祉」に関する科目を中心とした学習や、地域の協力をいただき、さまざまな実習を通して、福祉関係への就職や専門学校への進学を目指します。



情報ビジネスコース

「情報Ⅰ」「情報活用α」「公共」「総合的な探究の時間」等で身につけた技能・能力をもとに、地域課題の解決のための取組について考察、提案、実践し、就職や大学等への進学を目指します。



応用コース(文系・理系)

文系では「英語」、「国語」、「地理・歴史」を中心に、理系では「数学」、「理科」を中心に学びます。国公立大学や、4年制大学および短期大学、専門学校への進学を目指します。



鳥取大学医学部保健学科検査技術科学専攻コース
普通科応用コースR5年度卒業生 野口 明日香さん

卒業生からのメッセージ

四国大学経営情報学部メディア情報学科
普通科情報コースR5年度卒業生 井本 啓太さん



私は現在、臨床検査技師を目指し鳥取大学で日々勉学に励んでいます。1年次は主に基礎医学を学び、医療従事者に必要な教養を身につけています。医療分野への関心から進学先を決めましたが、当時はなかなか志望校が定まらず、頭を抱えたことを覚えています。悩みながらも友人や家族、先生方の支えで何とか一歩踏み出すことができました。この選択を最善だったと言えるよう、実りある大学生活にしていきたいです。短くて濃い那賀高校での毎日、ぜひ思いっきり楽しんでください。



私は、カメラや映像について興味があり、西日本有数の施設と設備を誇る四国大学で、スタジオを用いた映像制作や撮影技術について実践的なスキルを身に付けたいと思い進学しました。2年生になると、3コースから自分の学びたいコース選択が可能です。また大学では“できる”自分を再発見し、ずっと続けられる“好きな”仕事のスタートラインを見つけることができます。これからも、今以上に幅広い知識を身に付け、自分の可能性を広げていきたいと思います。

教育課程

教育課程は変更される場合があります。

学年	コース	科目																																
		1	2	3	4	5	6	7	8	9	10	11	12	13	14	15	16	17	18	19	20	21	22	23	24	25	26	27	28	29	30	31	32	
1年(共通)	Aコース	現代の国語	言語文化	歴史総合	数学Ⅰ	数学A	化学基礎	体育	保健	音楽Ⅰ 美術Ⅰ 書道Ⅰ	英語コミュニケーションⅠ	論理表現Ⅰ	家庭基礎	情報Ⅰ	探究	HR																		
	Bコース	現代の国語	言語文化	歴史総合	数学Ⅰ	数学A	化学基礎	体育	保健	音楽Ⅰ 美術Ⅰ 書道Ⅰ	英語コミュニケーションⅠ	論理表現Ⅰ	家庭基礎	情報Ⅰ	探究	HR																		
2年	総合コース	論理国語	○実践国語Ⅰ	地理総合	公共	○実践数学Ⅰ	科学と人間生活	体育	保健	音楽Ⅱ 美術Ⅱ 書道Ⅱ	英語コミュニケーションⅡ	☆地域資源活用	生活と福祉/ ○データ活用と社会	フードデザイン/ ※数学Ⅱ	○情報活用α	探究	HR																	
	応用コース(文系)	論理国語	古典探究	地理総合	公共	日本史探究	数学Ⅱ	数学B	音楽Ⅱ 美術Ⅱ 書道Ⅱ	地学基礎	生物基礎	体育	保健	英語コミュニケーションⅡ	論理表現Ⅱ	探究	HR																	
	応用コース(理系)	論理国語	古典探究	地理総合	公共	数学Ⅱ	数学B	化学	音楽Ⅱ 美術Ⅱ 書道Ⅱ	地学基礎/物理基礎	生物基礎	体育	保健	英語コミュニケーションⅡ	論理表現Ⅱ	探究	HR																	
3年	総合コース(福祉)	論理国語	○実践国語Ⅱ/ □キャリアブリッジ	政治経済	○実践数学Ⅱ	体育	英語コミュニケーションⅡ	保育基礎/ ※数学Ⅱ	社会福祉基礎	介護福祉基礎	生活支援技術	ここから の理解	○実践英語	○生活教養	探究	HR																		
	総合コース(情報ビジネス)	論理国語	古典探究	政治経済/ ○国語探究	地理探究	日本史探究	数学C	○応用数学/ ○情報活用β/ □キャリアブリッジ	○化学探究	生物基礎	情報産業と社会	情報デザイン	○実践英語	○生活教養	探究	HR																		
	応用コース(文系)	論理国語	古典探究	政治経済/ ○国語探究	地理探究	日本史探究	数学C	○応用数学/ ○情報活用β/ □キャリアブリッジ	○化学探究	生物基礎	情報産業と社会	情報デザイン	○実践英語	○生活教養	探究	HR																		
応用コース(理系)	論理国語	古典探究	地理探究	数学Ⅲ	数学C	○応用数学/ ○情報活用β/ □キャリアブリッジ	物理/生物	化学	体育	英語コミュニケーションⅢ	論理表現Ⅲ	○実践英語	○生活教養	探究	HR																			

○は学校設定科目、□は自立活動 「探究」は「総合的な探究の時間」です。 ☆は農業科科目、※は継続履修

4 個々の夢をかなえる 多様な学びを実現します！

個に応じた
きめ細かな進路指導

生徒が自ら学ぼうとする活動が充実しています



個々の進路実現に向けての進路指導が行われています



資格取得に向けて 多くの生徒が頑張っています

実施している資格検定

- ・ 実用英語技能検定
- ・ 日本漢字能力検定
- ・ 数学検定
- ・ 世界遺産検定
- ・ 硬筆書写技能検定
- ・ 毛筆書写技能検定
- ・ 全商ビジネス文書実務検定
- ・ 全商情報処理検定
- ・ 危険物取扱者資格
- ・ 防災士 など



検定料の一部は那賀町からご支援を
いただき、補助を受けています。

卒業生からのメッセージ

森林クリエイト科R5年度卒業生 増田 誠士さん

私は、木材の流通に関わる仕事に興味をもち、岡元木材に就職しました。全国のホームセンターに木材を届けるので、種類が多く、同じ樹種でもサイズや色によって違う場所にあるため、覚えるのが大変です。しかし、林産物利用の授業で、多くの樹種の実物を見たことがあったので、早く覚えることができました。また、フォークリフトの資格を持っていたので、資格取得に必要な費用や時間を使わず、仕事に集中できています。さらに、カヌー一部で培った体力を生かせるなど、那賀高校での学びや経験が色々な面で役に立っていると感じています。今は、先輩の指導の下で働いていますが、できるだけ早く仕事を任せてもらえるよう、これまで以上に頑張っていきたいと思います。

多様な進路が実現する、それが那賀高校です！

那賀高校HP
進路実績にとべます



就職実績

【県内企業】

浅井缶詰(株)
阿波製紙(株)
大塚製菓(株)
(株)アルボレックス
(株)阿波銀行
(株)ケーブルテレビあなん
(株)日新 四国工場
喜多機械産業(株)
四国福山通運(株) 阿南営業所
清水家具店
新日本電工(株) 徳島工場
新丹生谷製材協同組合

日亜化学工業(株)
日本郵便(株)四国支社
郵政事業総本部
宮和海運(株)
メグミフーズ(株)
山菱電機(株) 相生森林工場

【県外企業】

山崎製パン(株)

【公務員(県内)】

徳島県職員 林業
那賀町消防署

進学実績

【国公立大学】

高知大学 農林海洋科学部
鳥取大学 医学部
公立鳥取環境大学

【私立大学(県外)】

大阪工業大学
ロボティクス&デザイン工学部
岡山理科大学 理学部
関西外国語大学 外国語学部
環太平洋大学 次世代教育学部
京都外国語大学 外国語学部
京都芸術大学 芸術学部
京都産業大学 外国語学部

近畿大学 産業理工学部
摂南大学 理工学部
東京農業大学 地域環境学部
龍谷大学 農学部

【県内各種学校】

徳島医療福祉専門学校
徳島県立中央テクノスクール
徳島県立南部テクノスクール
徳島県立農業高等学校
徳島歯科学院専門学校
とくしま林業アカデミー
鳴門病院附属看護専門学校

※50音順に掲載しています。緑文字は森林クリエイイト科卒業生の進路です。

全国募集“地域みらい留学”はじめました！

森林や那賀川に囲まれた自然豊かな
那賀高校で、学んでみませんか？

詳しくはコチラ



地域みらい留学

高校進学

3years

5 国際交流

国際的な視野をもつ人材の育成

本校は、オーストラリアのパースにあるセントメアリーズ校と2005年度に正式な姉妹校締結を行い、その学校の日本語学科の生徒を中心に長年交流を続けてきました。最近では新たに台湾の新化高級中學と交流を深めており、昨年度の12月には30名程の生徒が実際に来校し、直接交流を行いました。それまでもオンラインで交流をしていたので、実際に会うことができた際の感動は、生徒たちにとって非常に大きなものとなりました。

さらに昨年度は、新たにニュージーランド留学も実施しました。希望者を募り、その中で選考試験を行い、そこで選ばれた4人が8月に1週間ニュージーランドを訪問しました。海外に行くのは初めての生徒ばかりで、興奮冷めやらぬ中、あっという間に時間が経ってしまいましたが、短期間で大きく成長してくれました。

森林クリエイイト科では、過去にドイツ・オーストリア林業研修(2018)、インドネシア林業研修(2019)などを実施し、林業先進国への海外研修を実施しています。今後も積極的に計画し、次代の地域林業を担う人材育成につなげていきたいと考えています。

またカヌー部は、2016年度からドイツ・ニーダーザクセン州とカヌー交流を行っており、東京オリンピックドイツ代表選手への応援動画を撮影するなど、オンラインでの交流を続けています。これらの活動が実を結び、「徳島ホストタウン特使」に委嘱され、カヌー部員3名が2021年4月に聖火リレーに参加しました。



6部活動～那賀高校は部活動も充実しています～

部活動は、体育部が7部、文化部が4部、同好会が2部あり、全校生徒の82%（141名）が参加しています。



弓道部



カヌー部



バドミントン部



バレーボール部



硬式野球部



ソフトテニス部

体育部 -Sports-

カヌー部（スプリント競技）

徳島県唯一のカヌー部で、男子だけで活動しています。インターハイや国体での活躍を目指して、チーム一丸となって練習に励んでいます。2016年からドイツ・ニーダーザクセン州とのカヌー交流も行っています。

弓道部

弓道を通して「真善美」の真理を追究します。毎日の練習の中で常に自分の内面を見つめ、自己を磨きます。

硬式野球部

那賀高校硬式野球部は、現在、部員30名を越え、一人一人が以前にも増して頑張っています。感謝の気持ちを忘れず、ベスト8、4その先の甲子園を目指して頑張っています。

ソフトテニス部

日々努力し、仲間と競い合って技術面や体力面、団結力を高めています。

バドミントン部

一人一人が自分たちの目標を持ち、その目標に向けて日々練習に励んでいます。

バレーボール部

「声！」「笑顔！」「元気！」「頑張ろう！」

芸術部（書道）

自己表現のできる書を楽しみながら、各種の書道展や高文祭へ向けての作品制作をしています。技能とともに感性も磨いています。

芸術部（美術）

徳島県高等学校総合文化祭や、各種コンクールでの作品の展出に向けて活動しています。

芸術部（文芸）

みんなで壁新聞を作ったり、各自で短歌や俳句、小説などを書いたりしています。友達と意見交換しながら、よりよい作品になるよう頑張っています。

ゆずの会（人権問題研究部）

研究する人権問題のテーマを決め、本やインターネットで調べたり、他校の生徒と交流したりして考えを深めています。

青少年赤十字（JRC）部

地域で行われる祭りやイベントなどでのボランティア活動と、校内外での防災に関する活動に積極的に参加しています。

人形浄瑠璃部

徳島県が誇る伝統芸能『阿波人形浄瑠璃』に取り組んでいます。人形遣いをご指導いただく先生をはじめ、地域の方々に支えていただきながら伝統芸能を継承していくとともに、自己表現も磨いていく意識をもって活動しています。

フォレストクラブ

那賀高校森林クリエイティブ科フォレストクラブは、日頃の学習成果や活動を、地域イベントや各種事業での販売及び、那賀高校のPR活動を行っています。

エシカルクラブ（同好会）

不要となった衣服に第二の活用場を与え、新たな息吹を吹き込む活動「服活」を中心に活動しています。

地域探究同好会

地域住民や大学の方々と協働し、地域課題解決に向けて活動しています。山の自然環境や特産物の木頭ゆずなどを活かしたフィールドワークに出かけています。



ゆずの会



芸術部（文芸）



エシカルクラブ

フォレストクラブ



文化部 -literary arts-



芸術部（書道）



芸術部（美術）



人形浄瑠璃部



青少年赤十字部



地域探究同好会



7 若鮎寮

本校へは県内外から生徒が入学してきます。遠隔地から入学した生徒たちが、勉強や部活動などの学校生活に全力で取り組むことができるように、学校の敷地内に若鮎寮があります。若鮎寮は県内でも数少ない単独寮で、生徒たちが快適に寮生活を送っています。

寮内の生活指導

寮内では常時、専任舎監・舎監が生活指導しています。

寮生長 33HR 金一 純平さん

私たち那賀高校若鮎寮生は、一人一人が規則を守り、協力し合いながら生活しています。調理員さんが毎日作ってくださる栄養バランスの取れた食事をいただき、日々の生活を送っています。また、寮には5台の洗濯機と乾燥機や各階に冷蔵庫が設置されており、充実した寮生活を送っています。高校生のうちから自分たちで身の回りのことをしていくことは、入学当初は大変でしたが、3年間で大きく成長することができました。

寮費について

Aコース	(土・日・祝日の食事なし)
	1ヶ月 26,400円
Bコース	(土・日・祝日の食事あり)
	1ヶ月 33,000円

※那賀町内から入寮した生徒及び町外から入寮し那賀町に住民票を異動した生徒は、町から上記の費用の20%が助成されます。

寮内の施設



食堂

寮生全員がそろって食事ができます。



生徒の部屋

ベッド、勉強机、クローゼットが配置されています。



給湯室

各階に共同で使用できる冷蔵庫があります。



談話室

寮生のコミュニケーションの場所として利用しています。



浴室

女子寮には脱衣室にシャワー室も設備しています。



洗濯室

洗濯機と乾燥機が設置されています。

寮生の日

寮生が規則正しい生活を身につけられるように、寮では日課表が決められています。

時間	寮生の生活	
6:30	起床	
6:40~6:45	点呼・朝の連絡	
6:45~8:00	朝食	早朝補習 部活動の練習
8:00~8:15	登校準備	
8:15	登校完了	
8:40~12:40	SHR・授業	
12:40~13:20	研修館食堂で昼食	
13:20~15:25	授業・清掃・SHR	
15:25~17:00	教室・図書館にて自主学習	部活動の練習に参加 部活動終了後 寮へ帰って 入浴・夕食・洗濯
17:00	寮へ帰って点呼	
17:00~21:00	入浴・食事・洗濯	
21:00~21:50	若鮎タイム (学習時間)	
21:50~22:00	清掃	
22:00	点呼	
22:30	消灯・就寝	

那賀高の一年

魅力的な行事がたくさんあります!

4月

- 始業式 ● 入学式 ● 入寮式
- 実力テスト ● 部活動登録
- 野外体験活動(1年)

5月

- 中間考査 ● 生徒総会
- フォレストキャンパス那賀入山式
- 「地域みらい留学」オンライン説明会

6月

- 県高校総体 ● 3年生保護者対象進路説明会
- 実力テスト(3年) ● 遠足(1・3年)
- 茶摘み体験(2・3年福祉)
- 各種資格取得技能講習(森林)

7月

- 期末考査 ● 球技大会 ● 探究活動報告会
- 終業式 ● 夏期補習
- 農業クラブ四国大会県予選

8月

- 中学生体験入学(リモート)
- 国際交流海外研修(ニュージーランド)
- 夏期補習 ● 中高生徒会執行部研修会
- 農業クラブ四国大会

9月

- 始業式 ● 実力テスト(全学年)
- 交通安全運動 ● 那賀高祭(文化祭・体育祭)

10月

- 中間考査 ● 1年生保護者対象進路説明会
- 農業クラブ全国大会

11月

- オープンスクール
- インターンシップ(2年)
- 人権映画鑑賞会 ● 地区別学校説明会

12月

- 期末考査 ● 2年生保護者対象進路説明会
- 球技大会 ● 防災避難訓練
- 人権問題意見発表会 ● 終業式 ● 冬期補習

1月

- 始業式 ● 実力テスト(1・2年)
- 修学旅行(2年)
- 大塚製薬ワジキ工場見学(1年)
- 学年末考査(3年) ● 予餞会

2月

- 入学者選抜(育成型・連携型)
- 中高生徒TV会議 ● 賞状授与式 ● 卒寮式

3月

- 卒業証書授与式 ● 学年末考査
- 入学者選抜(一般) ● 球技大会 ● 終業式

この行事予定は、令和6年5月時点の年間行事計画です。



国際交流



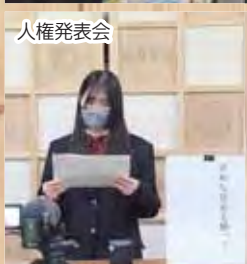
入学式



文化祭



体育祭



人権発表会



台湾新化高級中学校交流



入山式



遠足



球技大会



修学旅行



卒業証書授与式



徳島県立那賀高等学校

Tokushima Prefectural Naka Senior High School

〒771-5209 徳島県那賀郡那賀町小仁宇字大坪179番地の1
 TEL 0884-62-1151 FAX 0884-62-2590
 URL <https://naka-hs.tokushima-ec.ed.jp/>
 E-mail naka_hs@mt.tokushima-ec.ed.jp

